

A decorative graphic consisting of a blue grid with a vertical and a horizontal line intersecting at the origin. A blue curve starts from the bottom-left, passes through the origin, and curves upwards towards the top-right. Three red dots are placed at the intersection of the vertical line with the top horizontal line, at the origin, and on the curve in the upper-right quadrant.

**dots.**

# Produktu izstrāde, ņemot vērā Zero Trust ietvaru

Aigars Jaundālders, CISSP, CEH  
CERT.LV IT drošības seminārs «Esi drošs»

24.03.2022

# Saturs

- 01 Intervy – piemērs ZTF adaptēšanai
- 02 Arhitektūras apzināšana
- 03 Lietotāju, ierīču un servisu identitāšu pārvaldība
- 04 Lietotāju, ierīču un servisu monitorings
- 05 Trešo pušu servisu izvēle

**Intervy – piemērs ZTF  
adaptēšanai**

# Intervy

dots. radīta Microsoft Teams lietotne/čatbots, kas veicina kolēģu socializēšanos attālināta vai hibrīda darba modeļa apstākļos, papildus ļaujot pilnveidot profesionālās prasmes.



TODAY, 2:00 PM



## Laiks Intervy jautājumam! 🎉

Kas ir interesantākais fakts, ko reti kurš kolēģis par Tevi zina?

Atbilde

Es esmu 2011. gada čempions zemledus makšķerēšanā.  
Čempionāts norisinājās Somijā, mans lielākais loms bija 18 kg smaga līdaka.



⚠️ Ņem vērā, ka atbilde nav anonīma un būs redzama kolēģiem!

🏆 Iesniedzot atbildi, saņemi 25 punktus.

Es esmu 2011. gada čempions zemledus makšķerēšanā.  
Čempionāts norisinājās Somijā, mans lielākais loms bija 18 kg smaga līdaka.



Intervy

Lieliski, godam nopelnīti 25 punkti! 🏆



## Laiks Intervy mīklai! 🎉



Vai Tu labi pazīsti savus kolēģus?

**Jautājums:** Kas ir interesantākais fakts, ko reti kurš kolēģis par Tevi zina?

**Atbilde:** Es esmu 2011. gada čempions zemledus makšķerēšanā.  
Čempionāts norisinājās Somijā, mans lielākais loms bija 18 kg smaga līdaka.  
😎😎

**Tavuprāt, kurš kolēģis sniedzis šādu atbildi?**

🏆 Par pareizu minējumu saņemsi 50, par nepareizu 10 punktus.

Jānis Ozols

Anna Liepa

Viktors Bērziņš

Karlīna Priediece

Karlīna Priediece



## Tavs minējums Karlīna Priediece ir pareizs! 🎉



Tu esi starp top 8% kolēģu, kas atminējuši šo mīklu.

🏆 Par pareizu atbildi nopelnīji 50 punktus! Šī mēneša laikā laikā sakrāti 560 punkti, kas Tevi ierindo 1. vietā mēneša topā, 2. vietu apsteidzot par 120 punktiem.

Apskatīt topu



## Laiks Intervy mīklai! 🎉

### Kiberdrošība un sociālā inženierija

**Jautājums:** Kura no parolēm ir visdrošākā?

### Izvēlies, Tavuprāt, pareizo atbildi!

🏆 Par pareizu minējumu saņemsi 50, par nepareizu 10 punktus.

Rudens2018\_1

5raibas!RudensLapas

qwerty1234

Hidroelektrostacija!

Rudens2018\_1



## Tava atbilde Rudens2018\_1 nav pareiza! 😬

### Pareizā atbilde ir 5raibas!RudensLapas.

Droša parole ietver vismaz 8 rakstzīmes, kurās iekļauti vismaz 3 no tālāk minētajiem: lielle burti, mazie burti, cipari, un speciālie simboli. Sīkāku informāciju vari atrast [šeit](#).

🏆 Par sniegto atbildi nopelnīji 10 punktus! Šī mēneša laikā laikā sakrāti 160 punktus, kas Tevi ierindo 25. vietā dots. mēneša topā, no 10. vietas atpaliekot par 50 punktiem.

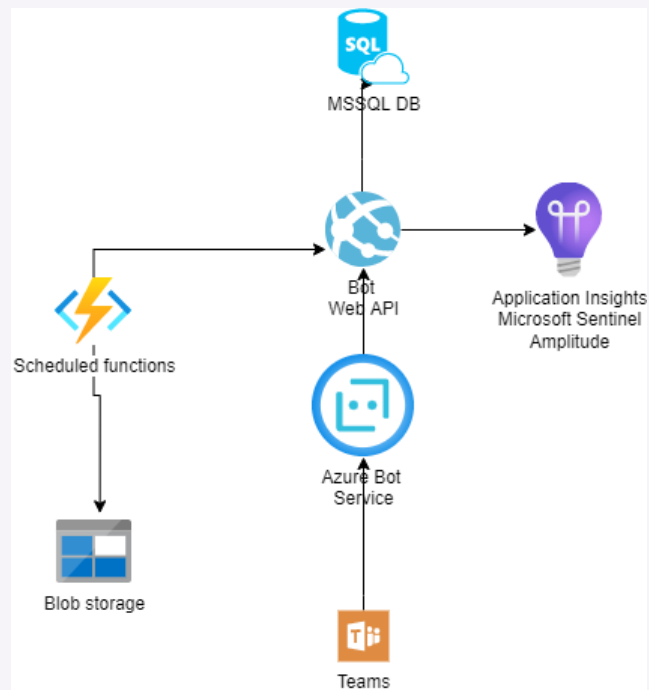
# Arhitektūras apzināšana



# ZTF princips

Apzini risinājuma arhitektūru, tajā skaitā lietotājus, ierīces, servisu un datus.

# Intervy arhitektūra



# Lietotāju, ierīču un servisu identitāšu pārvaldība

# ZTF princips

Apzini risinājuma lietotāju, servisu un ierīču identitātes.

# Lietotāju autentifikācija un autorizācija

- Azure AD autentifikācijas nodrošināšanai
- Autorizācija lomu balstīta, paredzot minimālo piekļuves tiesību nodrošināšanu
- Daudzfaktoru autentifikācijas nodrošināšana

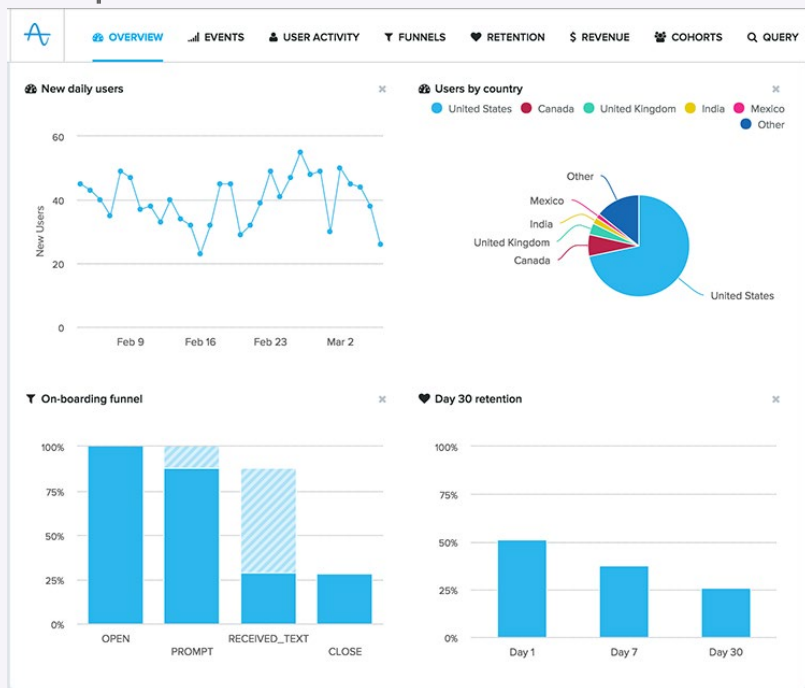
# Lietotāju, ierīču un servisu monitorings

# ZTF princips

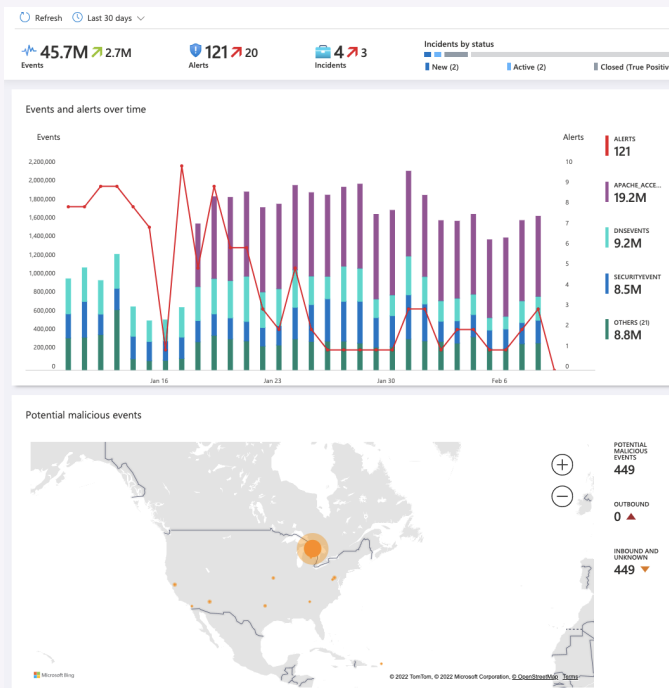
Apzini lietotāju uzvedību, ierīču un servisu veselību.

# Notikumu pārvaldība

## Amplitude



## MS Azure Sentinel





**Trešo pušu servisu izvēle**

# ZTF princips

Izvēlies servisu, kas projektēti, balstoties uz ZTF.

ļespēja izmēģināt Intervy

[ej.uz/intervy](https://ej.uz/intervy)



**dots.**

[wearedots.com](http://wearedots.com)

+371 675 099 12

[info@wearedots.com](mailto:info@wearedots.com)