

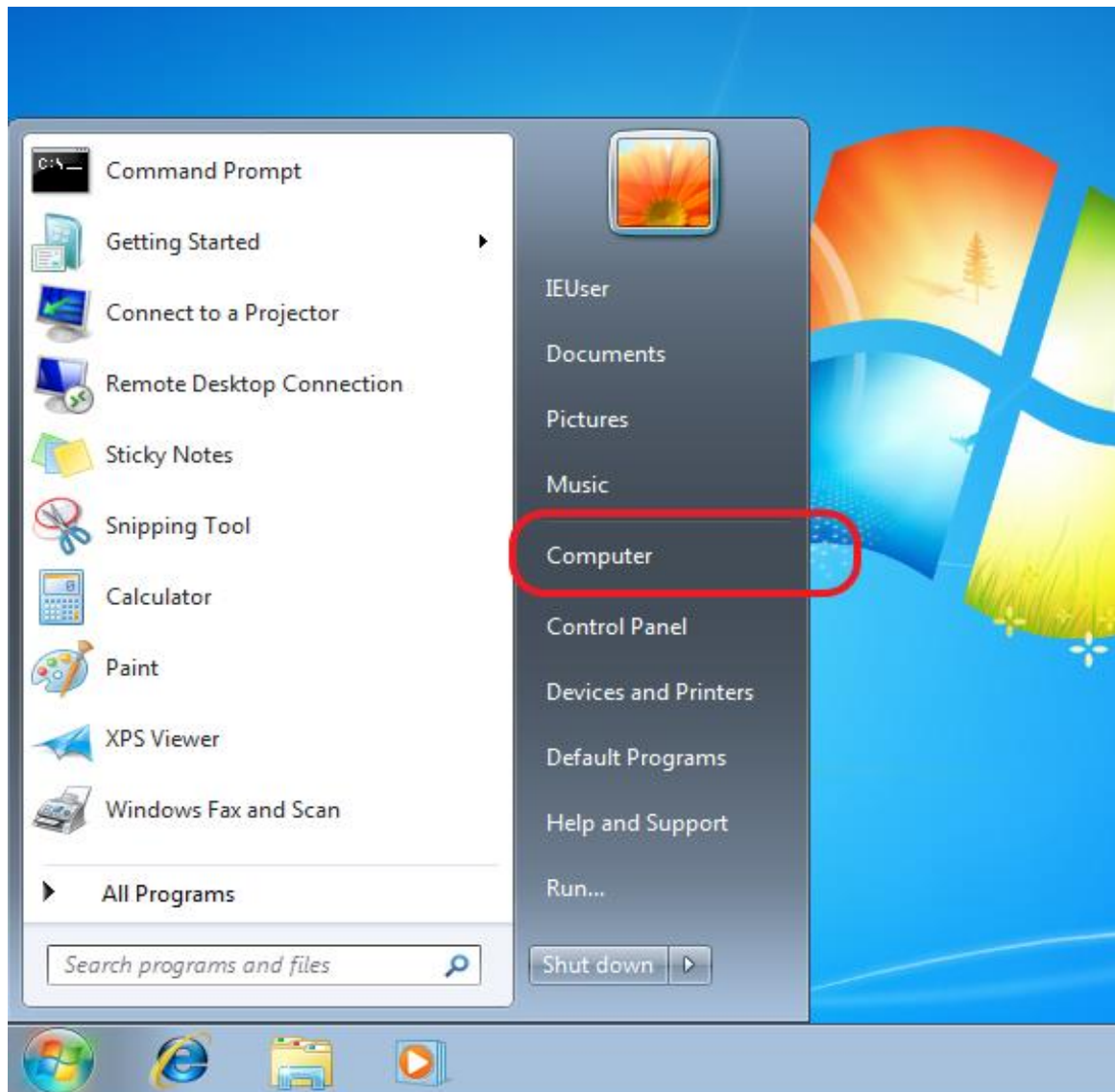
Instrukcija kā izslēgt RDP (Remote Desktop Protocol) uz iekārtām ar Windows 7 operētājsistēmu

P.s. Šajā piemērā Windows7 ir uzstādīts angļu valodā, ja lietojat citu valodu, tad iesakam vadīties pēc simboliem uz ikonām.

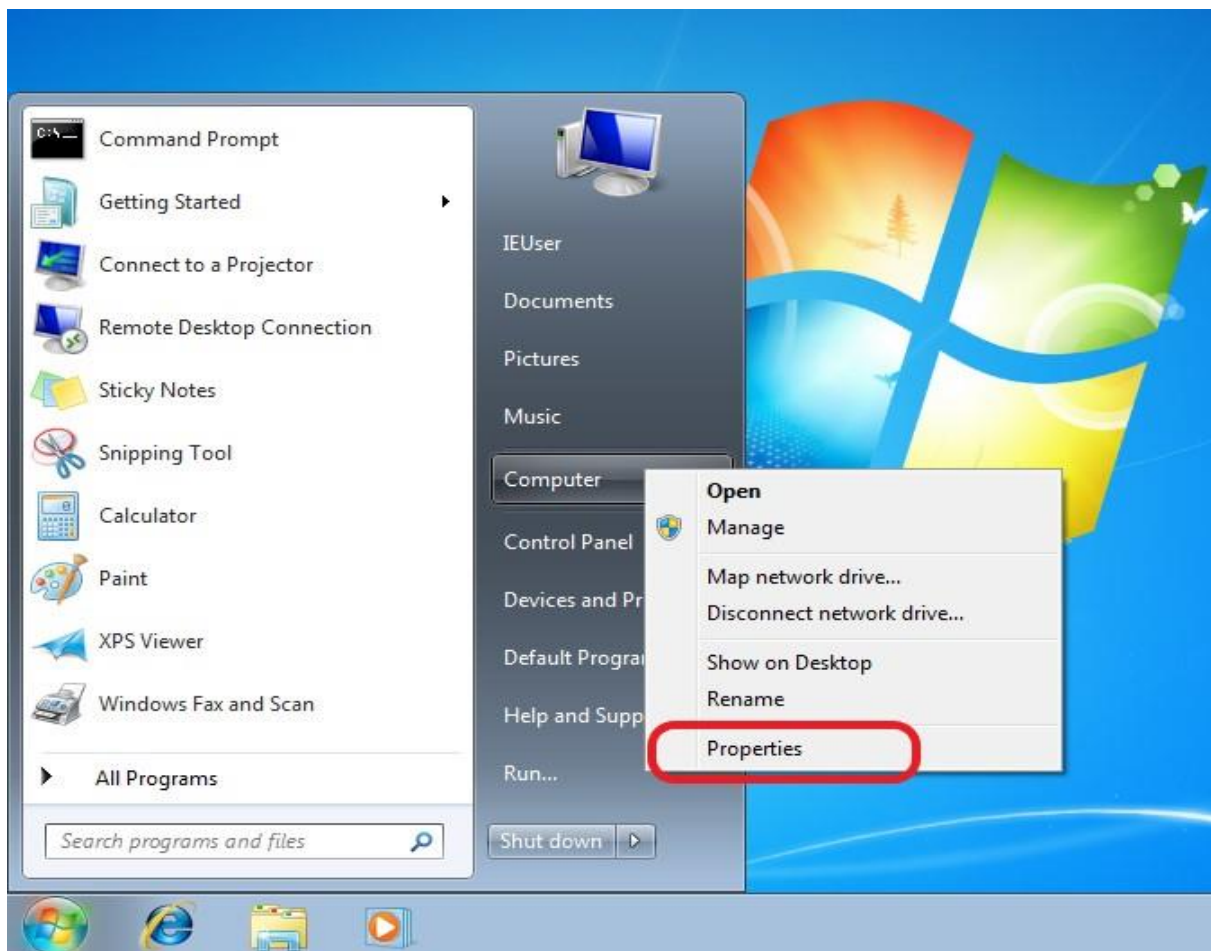
1. Klikšķinām uz **“Start”** jeb Windows ikonas.



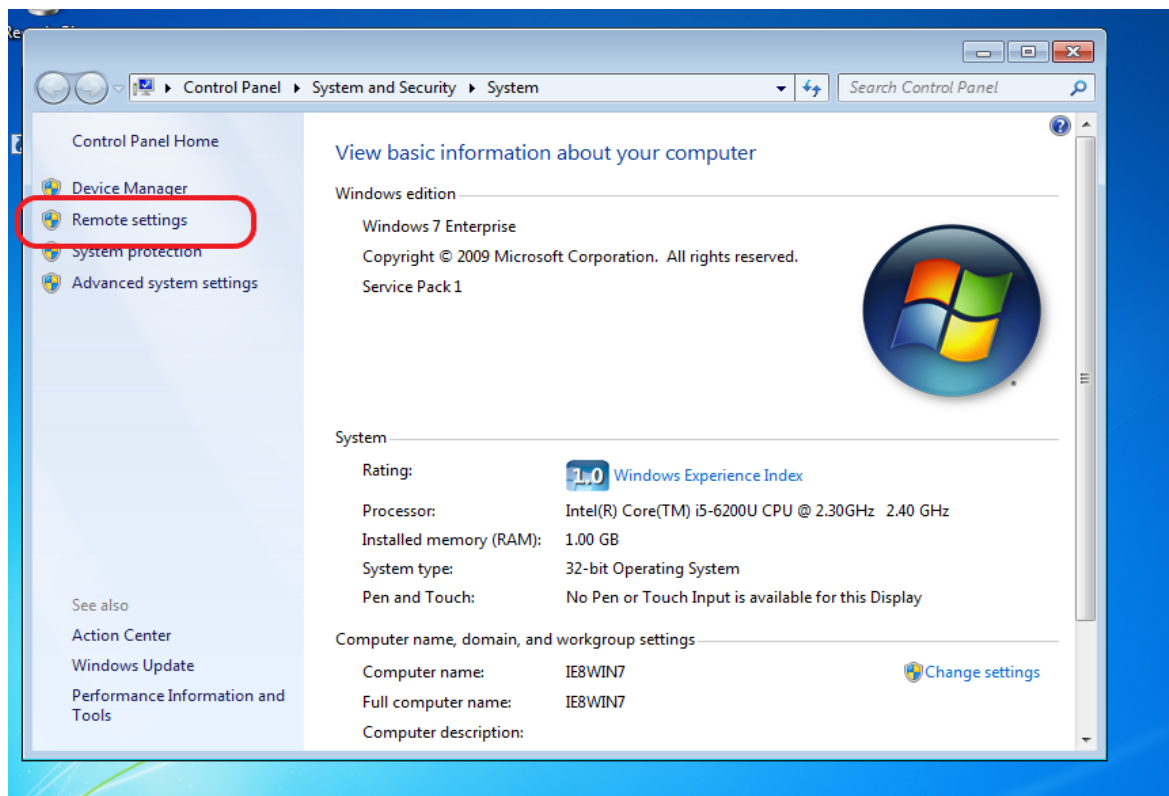
2. Atrodam "Computer" uz spiežam **labo** peles klikšķi.



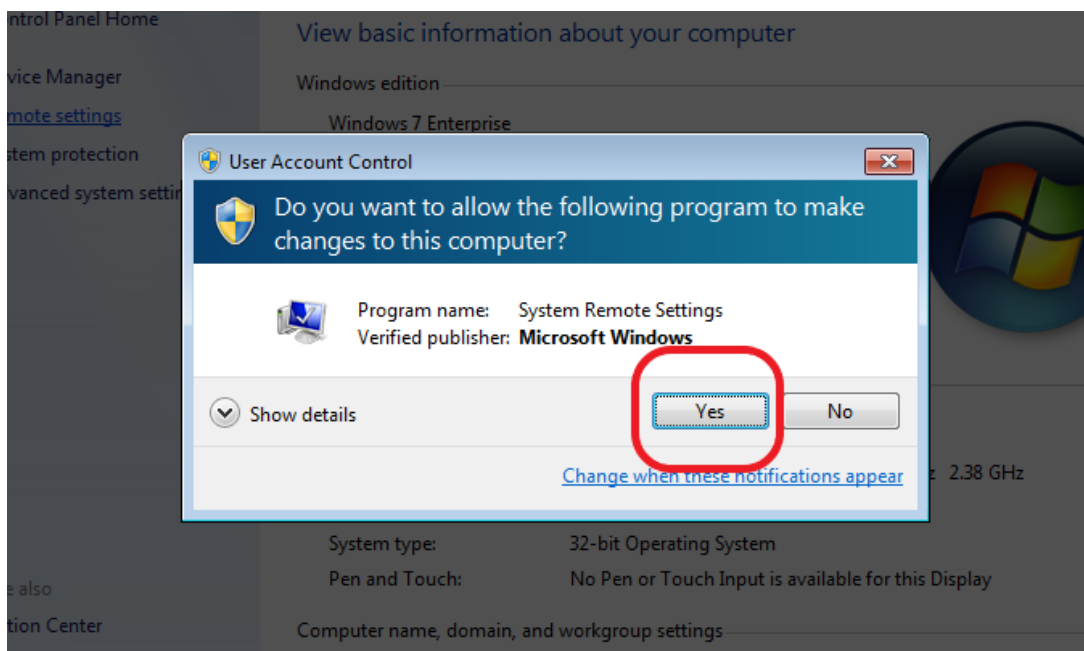
3. Klikšķinām uz **“Properties”**.



4. Klikšķinām uz **“Remote Settings”** (šeit var atvērties jauns logs, kur vai nu jānospiež Yes, vai arī jāievada sistēmas administratora konta lietotājvārds un parole – tas atkarīgs no sistēmas uzstādījumiem).



4.1. Šis logs var arī neparādīties, bet ja parādās spiežam **YES**.



5. Atrodam "Remote Assistance" sadaļu un pārlicināmies, ka **NAV** ielikts ķeksis. Atrodam "Remote Dekstop" sadaļu un ieklikšķinām pie "**Don't allow connections to this computer**" un saglabājam šos iestatījumus ar klikšķi uz **OK** pogas.

