

PANEĻDISKUSIJA

"E-adrese: ieviešana un izaicinājumi"



Egils Stūrmanis
CERT.LV



Egons Spalāns
Ventspils pilsētas
dome



Arnis Vārslavs
VRAA



Gatis Ozols
VARAM

E-ADRESE: mobilitāte un saziņa ar valsti vienuviet

— Visa oficiālā saziņa ar valsti vienuviet

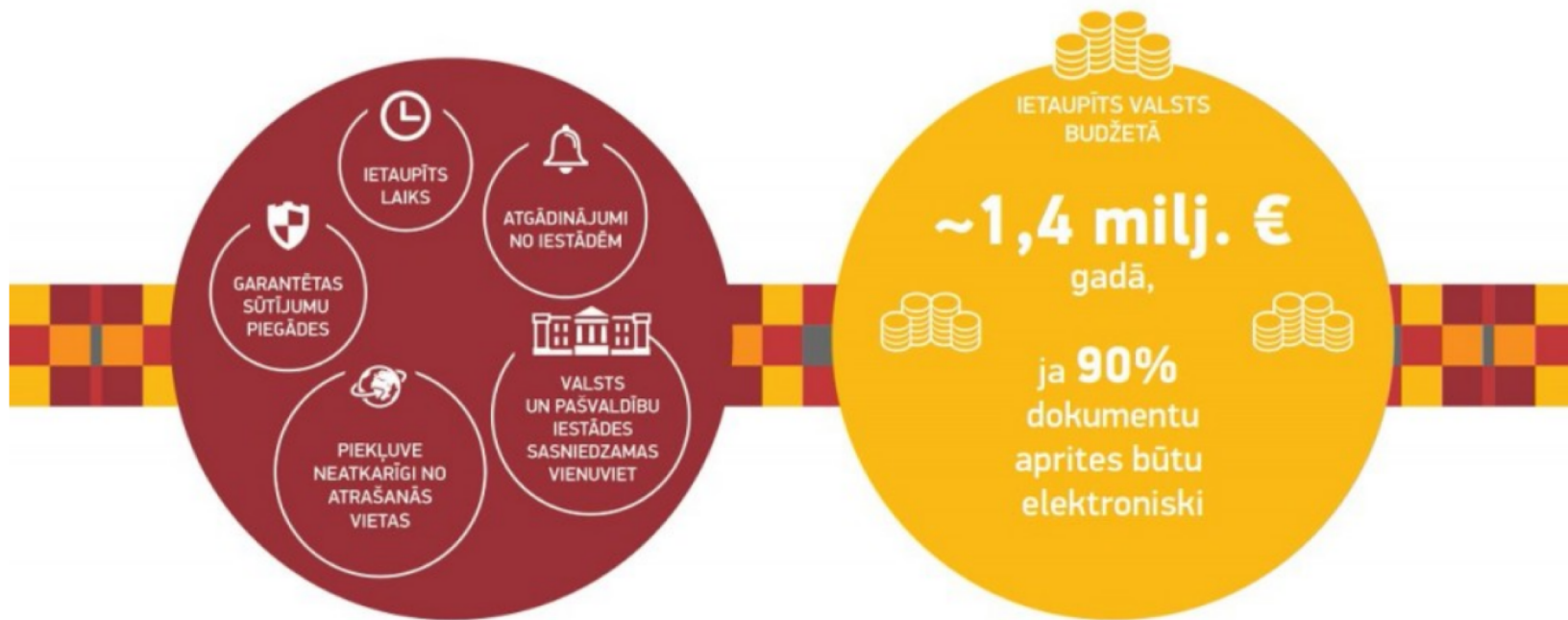
— E-adreses prioritātes princips:

Privātpersonai
deklarē, ka saziņa ar valsti notiek e-adresē

Iestādei
ja persona aktivizējusi e-adresi, iestāde sazinās ar viņu tikai e-adresē



KĀDI BŪS IEGUVUMI?



STATISTIKA

nov-2018

mar-2019



Nosūtīto ziņojumu skaits

~130 000

~257 000



2497

3053

743

3007

26

223



Lai apstrādātu datus, jāsaņem
nepārprotama piekrišana



Plašāka un skaidrāka
informācija par
apstrādi

Tiesības pārvietot
datus no viena
pakalpojumu sniedzēja
pie cita

Ierobežojumi attiecībā
uz datu automatizētu
apstrādi lēmumu
pieņemšanai,
piemēram,
"profilēšanas"
gadījumā

Tiesības labot
vai izdzēst datus,
tostarp, "tiesības tikt
aizmirstam" attiecībā
uz datiem, kas savākti
bērna vecumā



Vieglāka piekļuve personas
datiem



Tiesības saņemt paziņojumu, ja datu
drošība ir apdraudēta

Stingrāka aizsardzība attiecībā uz personas datu
nosūtīšanu ārpus ES



3.tabula *Apakšadresātu nosaukumu izveide*

✓ Pareizi		× Nepareizi	
Iestāde	Apakšadresāts	Iestāde	Apakšadresāts
Rīgas dome	Finanšu departaments	Rīgas dome	Rīgas domes Finanšu departaments
Attēlojums lietotājam			
Rīgas dome: Finanšu departaments		Rīgas dome: Rīgas domes Finanšu departaments	

3.attēls *Adresātu meklēšana portālā www.latvija.lv (testa vide)*

Svarīgi! – noklusētais izgūšanas laiks ir palielināts – 5 dienas! Bija 2 dienas.

🕒 Būtiskākie e-adrešu informācijas sistēmas parametri

Sistēmas parametru tabulā ir publicēti būtiskākie e-adrešu informācijas sistēmas parametri, kas iestādēm ir jāņem vērā, veicot konfigurāciju savās informācijas sistēmās. **Šie parametri var tikt mainīti pieaugot sistēmas kopējai noslodzei atbilstoši sistēmai pieejamajiem resursiem.**

Parametrs	Vērtība	Mērvienība
NOKLUSĒTAIS ADRESĀTA ZIŅOJUMA MAKSIMĀLAIS IZMĒRS	50	MB
NOKLUSĒTAIS ADRESĀTA PASTKASTĪTES MAKSIMĀLAIS IZMĒRS	2	GB
MAKSIMĀLAIS PIEGĀDES IEROBEŽOJUMA ILGUMS	7	dienas
MINIMĀLAIS PIEGĀDES IEROBEŽOJUMA ILGUMS	3	diena
NOKLUSĒTAIS PIEGĀDES IEROBEŽOJUMA ILGUMS	5	dienas
MINIMALAIS NOGAIDĪŠANAS PERIODS STARP SINHRONIEM SINHRONIZĀCIJAS IZSAUKUMIEM (IZMAIŅU IZGŪŠANA AR VERSIJU) VIENAM PIESLĒGUMAM	60	minūtes
MINIMĀLAIS NOGAIDĪŠANAS PERIODS STARP SINHRONIEM PILNA APJOMA IZGŪŠANAS IZSAUKUMIEM VIENAM PIESLĒGUMAM	720	minūtes

Papildus ir noteikti šādi ierobežojumi:

- * Apakšadresāta tehniskā nosaukuma (e-adreses) izveidei atļautie simboli: **A-Za-z0-9._-**
- * Apakšadresāta tehniskā nosaukuma maksimālais garums: **50 simboli** (atstarpes nav atļautas)
- * Apakšadresāta nosaukuma maksimālais garums: **1000 simboli** (ieskaitot atstarpes)
- * E-adreses ziņojuma temata (Title) maksimālais garums: **200 simboli** (ieskaitot atstarpes)
- * E-adreses ziņojuma apraksta (Description) maksimālais garums: **4000 simboli** (ieskaitot atstarpes)

Atļautie dokumentu formāti sūtīšanai privātpersonām uz e-adresi, kuras izmanto latvija.lv, ir noteikti atbilstoši Ministru kabineta 2005.gada 28.jūlija noteikumu Nr.473 "Elektronisko dokumentu izstrādāšanas, noformēšanas, glabāšanas un aprites kārtība valsts un pašvaldību iestādēs un kārtība, kādā notiek elektronisko dokumentu aprite starp valsts un pašvaldību iestādēm vai starp šīm iestādēm un fiziskajām un juridiskajām personām" 10.punktam, kā arī ņemot vērā līdz šim biežāk izmantotos dokumentu formātus, un ir šādi: **pdf, .doc, .docx, .odt, .ods, .odp, .jpeg, .jpg, .png, .tiff, .tif, .edoc, .xlsx, .pptx, .txt.**

Sūtot uz Latvija.lv e-adresi dokumenta formātu, kas nav šeit minēts, tas tiks noraidīts un adresāts to nesajems.

E-adreses sistēmas statusi*	Skaidrojums	Iespējamais attēlojums iestādes DVS
Nosūtīts e-adreses sistēmā	Iestādes dokuments ir nosūtīts uz e-adreses sistēmu un e-adreses sistēma to ir saņēmusi	Izsūtīts
Noraidīts e-adreses sistēmā	Iestādes dokumentu e-adreses sistēma nepieņēma un noraidīja (piemēram, neeksistējošs vai deaktivizēts adresāts)	Noraidīts
Pieņemts e-adreses sistēmā	Iestādes dokumentu e-adreses sistēma ir pārbaudījusi un pieņēmusi, saņēmējam ir sagatavots paziņojums, ka tam ir adresēts jauns sūtījums	Pieņemts/Nosūtīts
Saņēmēja pieņemts	Saņēmējs ir izguvis iestādes sūtīto dokumentu no e-adreses sistēmas un apstiprinājis tā saņemšanu	Piegādāts/Apstiprināts
Saņēmēja noraidīts	Saņēmējs ir izguvis iestādes sūtīto dokumentu no e-adreses sistēmas un noraidījis tā saņemšanu (piemēram, nav izturēta kāda tehniska pārbaude vai ziņojumu neizdevās saņēmējam saglabāt savā DVS)	Saņēmēja noraidīts/nav piegādāts
Nokavēta piegāde	Saņēmējs nav izguvis iestādes sūtīto dokumentu no e-adreses sistēmas ziņojumā norādītajā piegādes termiņā** VAI nav apstiprinājis tā saņemšanu	Nokavēta piegāde/nav piegādāts

* Minētie statusi ir uzskaitīti un aprakstīti arī e-adreses sistēmas integrācijas instrukcijā (Sk. 5.4.punktu)

** Skat. slaidu «Būtiskākie e-adrešu informācijas sistēmas parametri»

e! Mana
Latvija.lv
Dari digitāli!



Vien. koordinācija un
reģionālās attīstības
ministrija

NACIONĀLAIS
ATTĪSTĪBAS
PLĀNS 2020



EIROPAS SAVIENĪBA

Eiropas Reģionālās
attīstības fonds

IEGULDĪJUMS TAVĀ NĀKOTNĒ