



## **Atvērtie dati**

**Ieva Vītoļņa, Latvijas atvērto tehnoloģiju asociācija  
03.12.2013. Seminārs “Esi drošs - 2”**

# Tēmas

Īsi par LATA



Atvērtie dati: Ko tas nozīmē?



Kas ir atvērti dati?

Kāpēc nepieciešami?

Atvērto datu iniciatīvas pasaulē, ES, Latvijā

Lietojumi

# Atvērta tehnoloģija



IKT risinājums, kas balstīts uz **atvērtiem standartiem**, izmantojot atvērtu vai slēgtu pirmkodu



LATA

**Latvijas atvērto tehnoloģiju asociācija** apvieno organizācijas un privātpersonas – informācijas tehnoloģiju piegādātājus un lietotājus, kuri saskata ekonomiskus ieguvumus no atvērto tehnoloģiju izmantošanas

# LATA biedri

23 biedri

48 asociētie biedri



Provenna



PROACT



DataPro  
G R O U P



la<sup>it</sup>elecom



RELATIVE<sup>CC</sup>  
cloud computing



ORACLE<sup>®</sup>

Ddo



informācijas tehnoloģiju  
sabiedrība

uniso



EXIGEN<sup>®</sup>  
services



# Principi

## **Atvērtība**

Tehnoloģiju atvērtība, sadarbspēja, atkārtota lietojamība un atvērti industrijas standarti

## **Drošība**

Tehnoloģiju kvalitāte, efektivitāte un drošība

## **Godīga konkurence**

Brīva un godīga konkurence tehnoloģiju izstrādes un piegādes jomā

# Tēmas

Īsi par LATA



LATA

## Atvērtie dati: Ko tas nozīmē?

OPEN DATA

Kas ir atvērti dati?

Kāpēc nepieciešami?

Atvērto datu iniciatīvas pasaulē, ES, Latvijā

Lietojumi

# Esošā situācija

## Uzkrātie dati

- vide
- iedzīvotāji
- pakalpojumi
- ceļi
- izglītība
- ...

## Vai tie **vienmēr** ir

- **strukturēti?**
- **mašīnlasāmi?**
- **atkalizmantojami?**
- **brīvi pieejami?**





# Atvērtie dati

Atvērtie dati ir vispārīga informācija, ko var **brīvi izmantot, atkalizmantot un izplatīt ikviens** — vai nu bez maksas, vai arī par nelielu samaksu.



# Atvērtie dati nav...

Personīgi  
Komerccnoslēpums  
Drošību ietekmējoši  
Kultūrsensitīvi  
Nepilnīgi, maldinoši...

# Atvērtie dati ir...

Administratīvi

Statistiski

Ģeotelpiski, kartes

Meteoroloģiski

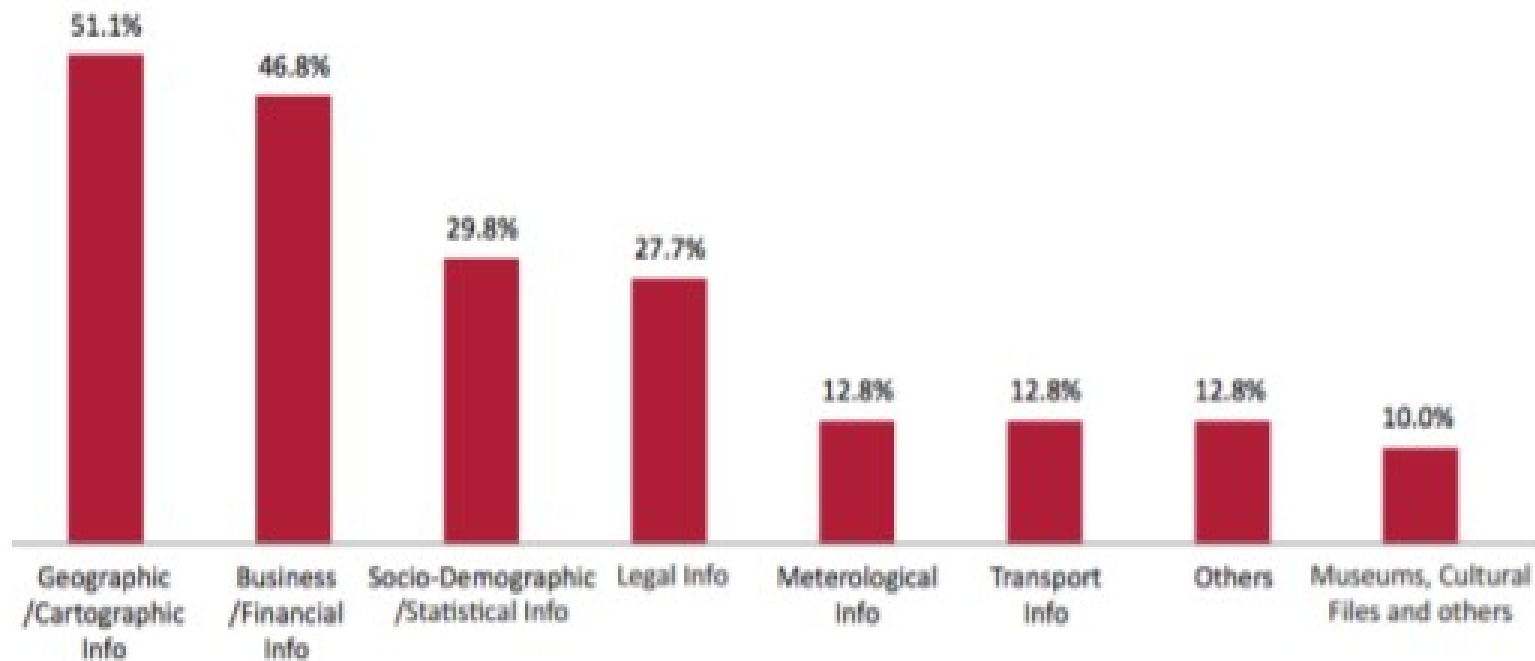
Pētniecības dati

Datubāzes reālā laika datiem

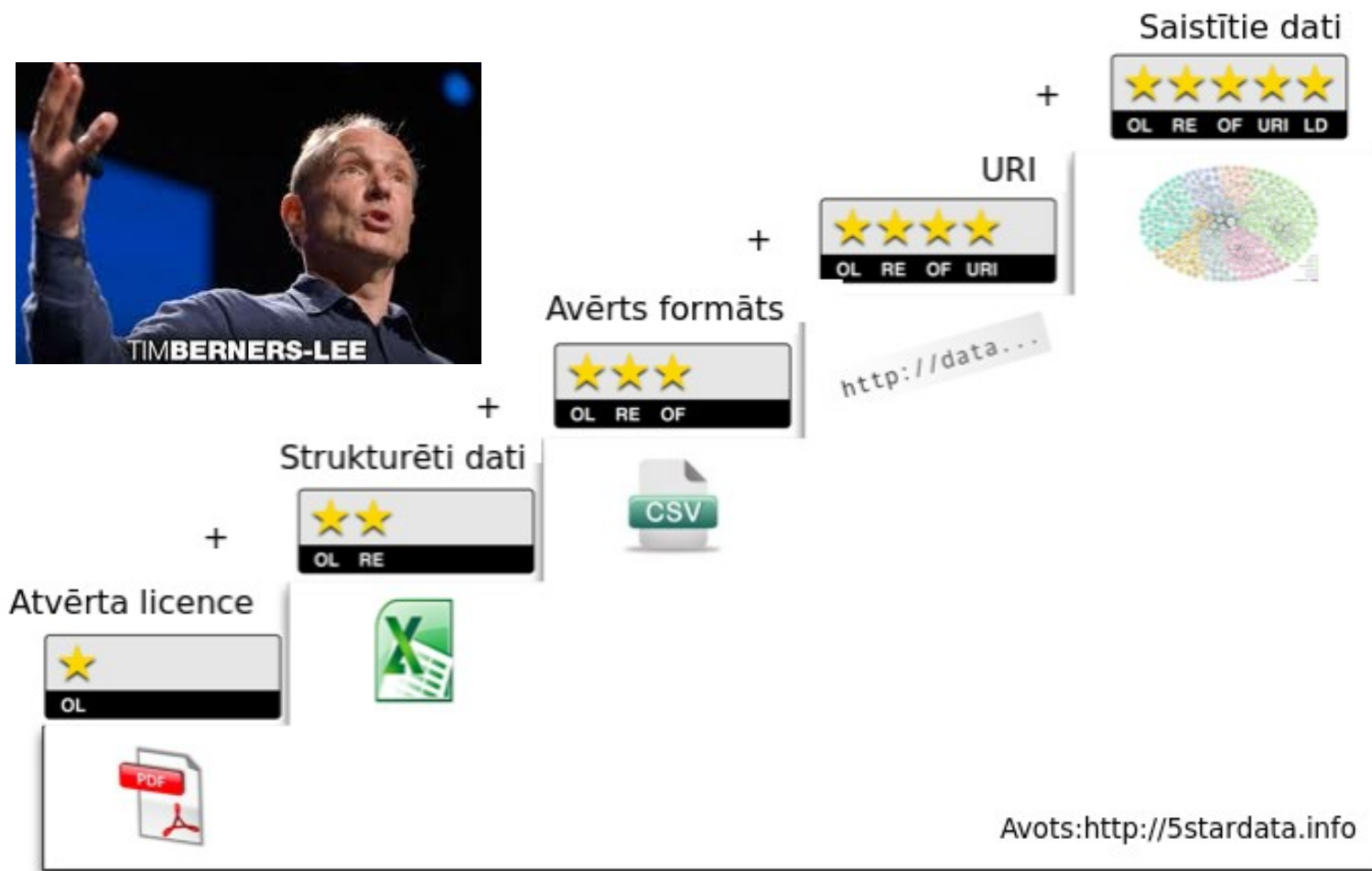
Fotogrāfijas, video

# Atvērto datu apgabali

Populārākie atvērto datu domēni Spānijā 2012. gadā  
(balstoties uz informāciju par 150 IT uzņēmumiem)



# 5 ★ atvērto datu modelis



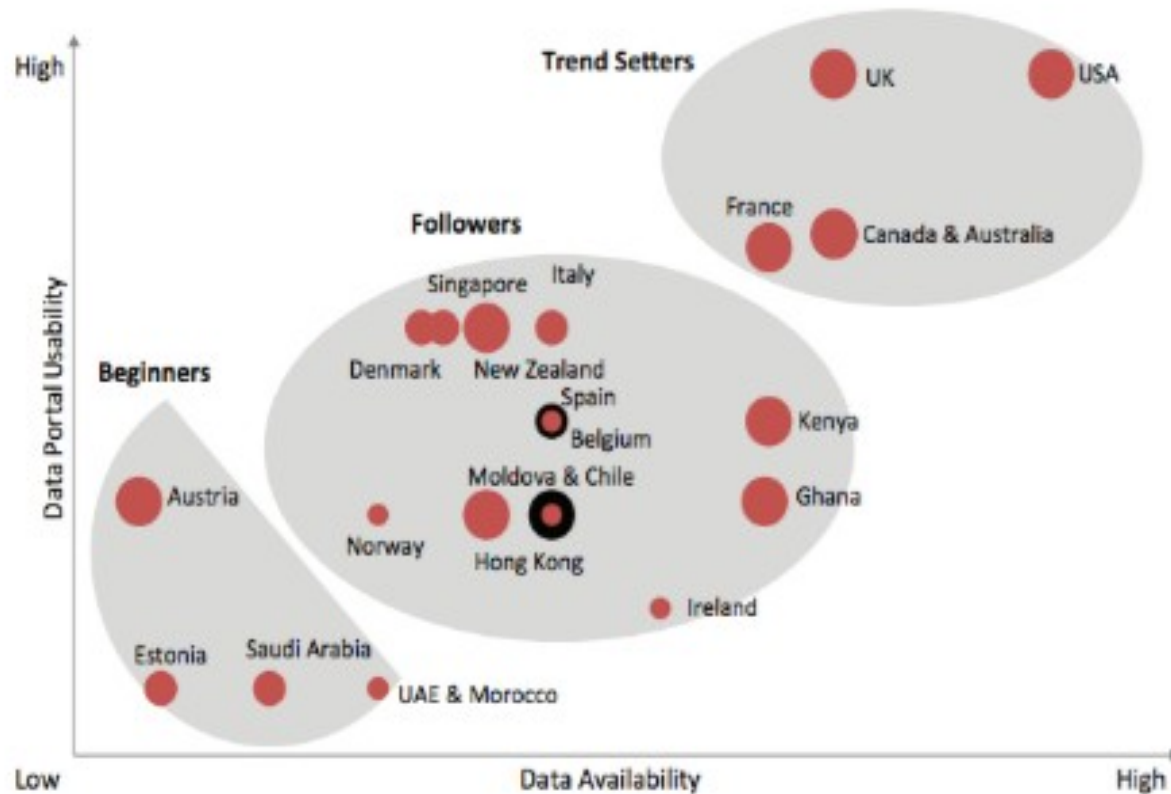
# Ekonomiskā izaugsme



# Caurskatāmība



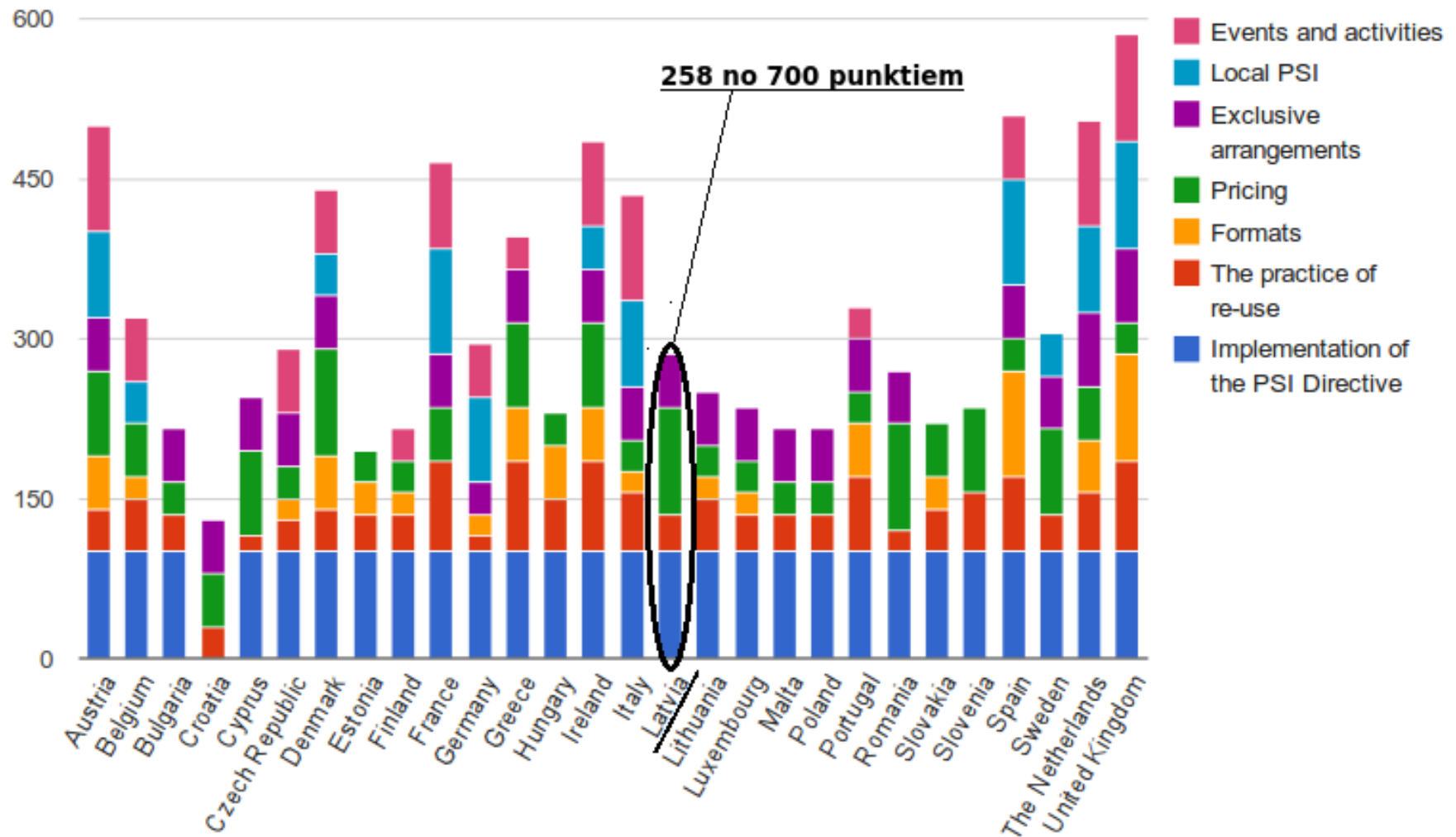
# Atvērtie dati pasaulē





# Atvērtie dati ES un Latvijā

Novērtējums publiskā sektora informācijas atkalizmantošanai



# Atvērtie dati un politikas plānošanas dokumenti

## ASV:

Open Government Directive (2009), [data.gov](http://data.gov)

Obamas Atvērto datu likums (2013)

## ES:

ES Direktīva 2003/98/EK par valsts sektora informācijas atkalizmantošanu

G8 Atvērto datu harta (2013)

[publicdata.eu](http://publicdata.eu)

## Jaunattīstības valstīs:

Kenya Open Data Initiative

“Africa Information Highway” , [opendataforafrica.org](http://opendataforafrica.org)

# Perspektīva Latvijā

**Atvērto datu princips – pamatprincips e-pārvaldes plānošanā, sākot ar 2014. gadu (Informācijas sabiedrības pamatnostādnes 2014. -2020. g.)**

- Valsts rīcībā esošajiem datiem ir jābūt gan tiesiski, gan tehnoloģiski pieejamiem kopīgai izmantošanai un atkalizmantošanai, ievērojot datu aizsardzības normas
- Par publisko finansējumu radītie dati ir pieejami kopizmantošanai publiskās pārvaldes iestādēm bez maksas
- Privātam sektoram pieprasītā samaksa nepārsniedz šo resursu reproducēšanas, nodrošināšanas un izplatīšanas robežizmaksas

# Plānotā rīcība

- Risinājums datu sagatavošanai un publicēšanai
- Koplietošanas IKT infrastruktūra valsts reģistru datu koplietošanai
- Centralizēts datu katalogs, aprakstītas datu struktūras un saskarnes
- Datu izplatīšanas risinājums
- Attiecīga politika, tiesisks regulējums

# Kādus datus atvērt Latvijā?



Pievienotās vērtības nodokļa maksātāju reģistrs, Nodokļu maksātāju reģistrs, Nodokļu parādnieku reģistrs, anonimizētas uzziņas par nodokļu piemērošanas praksi.



Reģistri – Komercreģistrs, Uzņēmumu reģistrs, Biedrību un nodibinājumu reģistrs.



Anonimizēti dati no Valsts sociālās apdrošināšanas aģentūras datu bāzes.



Anonimizēti dati no Nacionālā Veselības dienesta.



Publisko iepirkumu sludinājumu, sūdzību datu bāze



Ģeotelpiskās informācijas pamatdati

# Opendata.lv

Latvijas atvērto datu entuziastu grupa

Atvērto datu kopas

Emuāri

Diskusiju grupa

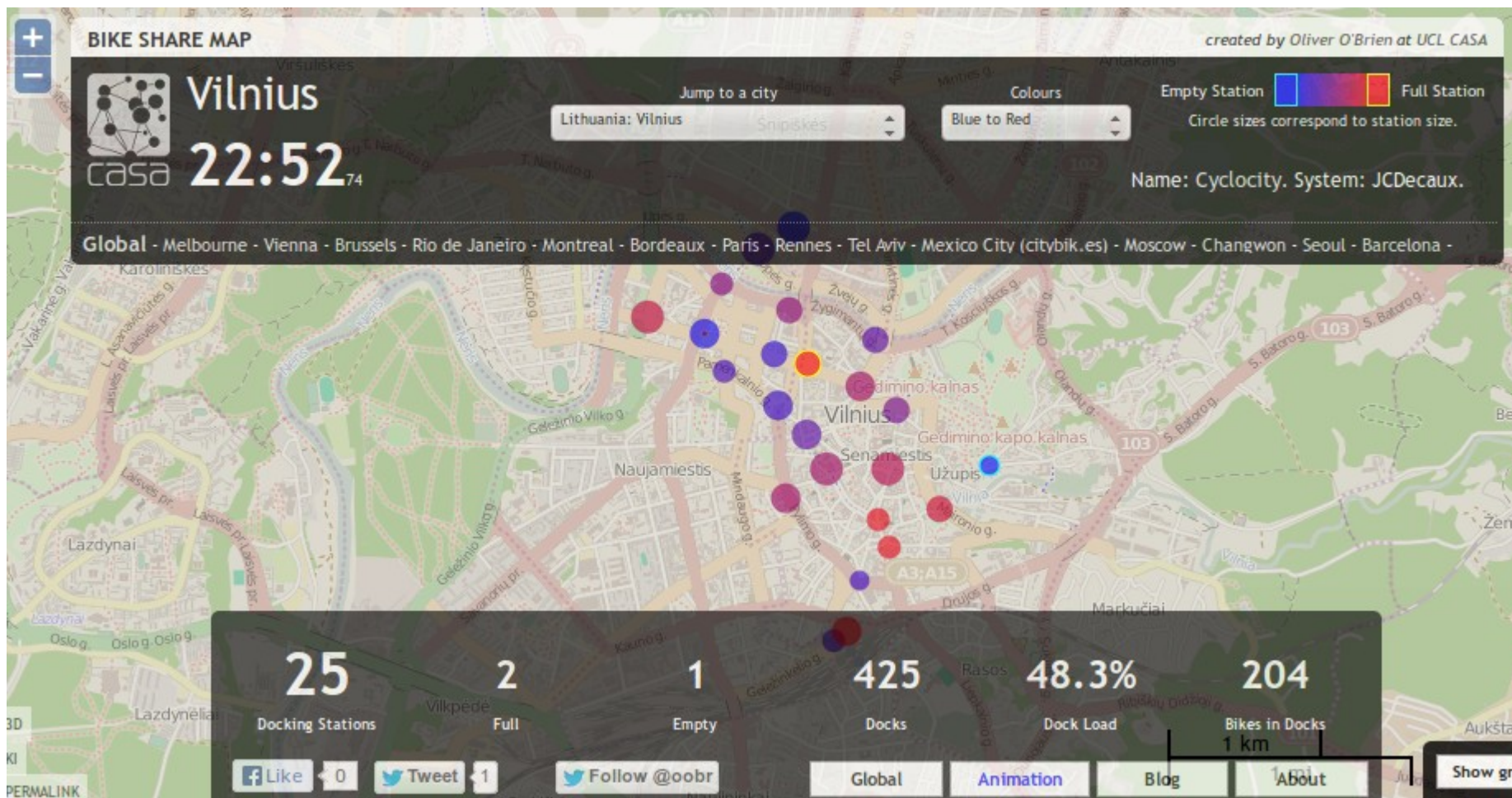
# Lietojumi Eiropā

## ES Open Data Award 2011



# Velosipēdu koplietošanas karte pasaules pilsētās

ES Open Data Award 2011 balvas ieguvējs



<http://bikes.oobrien.com>

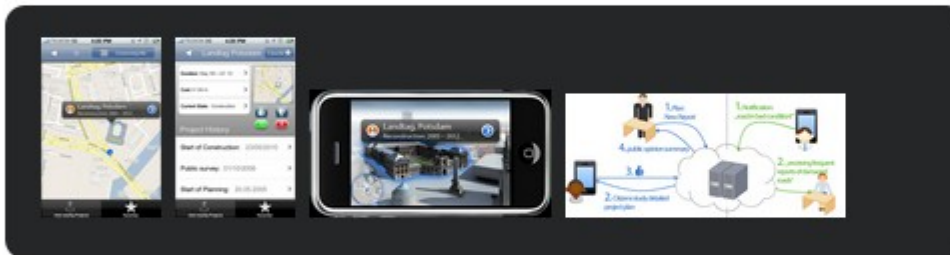


# Mobilā lietotne līdzdalībai pilsētvides attīstībā

ES Open Data Award 2011 balvas ieguvējs

bePart

## bePart – mobile eParticipation for urban development



bePart is a concept for an open data mobile application. The app aggregates data regarding urban development projects and presents them to the user. In order to do so, it consists of several features, which shall be explained through the following scenarios.

In the most basic scenario, the user can browse a map to find planned and ongoing urban development projects. For instance, a user from Potsdam, Germany, might search the inner city of

## Links

[Concept Paper \(in German\)](#)

[\[1\] Geodatenservice Berlin](#)

## Contact

[mail@be-part.info](mailto:mail@be-part.info)

[Follow us on Twitter](#)



1st



Open Data  
Challenge

# LATA balva 2013

Publiskam sektoram – **Atvērtākā iestāde**

Privātam sektoram – **Izcilākais atvērto tehnoloģiju risinājums biznesā**

Fiziskai personai – **Būtiskākais ieguldījums atvērto tehnoloģiju popularizēšanā**

**Piesakieties līdz 16. decembrim!**

Informācija:[lata.org.lv](http://lata.org.lv)

# LATA konference

**”Atvērtie dati”  
2014. gada 23. janvārī**

Sekoiet informācijai [lata.org.lv](http://lata.org.lv)  
un piesakieties: [lata@lata.org.lv](mailto:lata@lata.org.lv)



**Paldies par uzmanību!**

[www.lata.org.lv](http://www.lata.org.lv)

[lata@lata.org.lv](mailto:lata@lata.org.lv)