

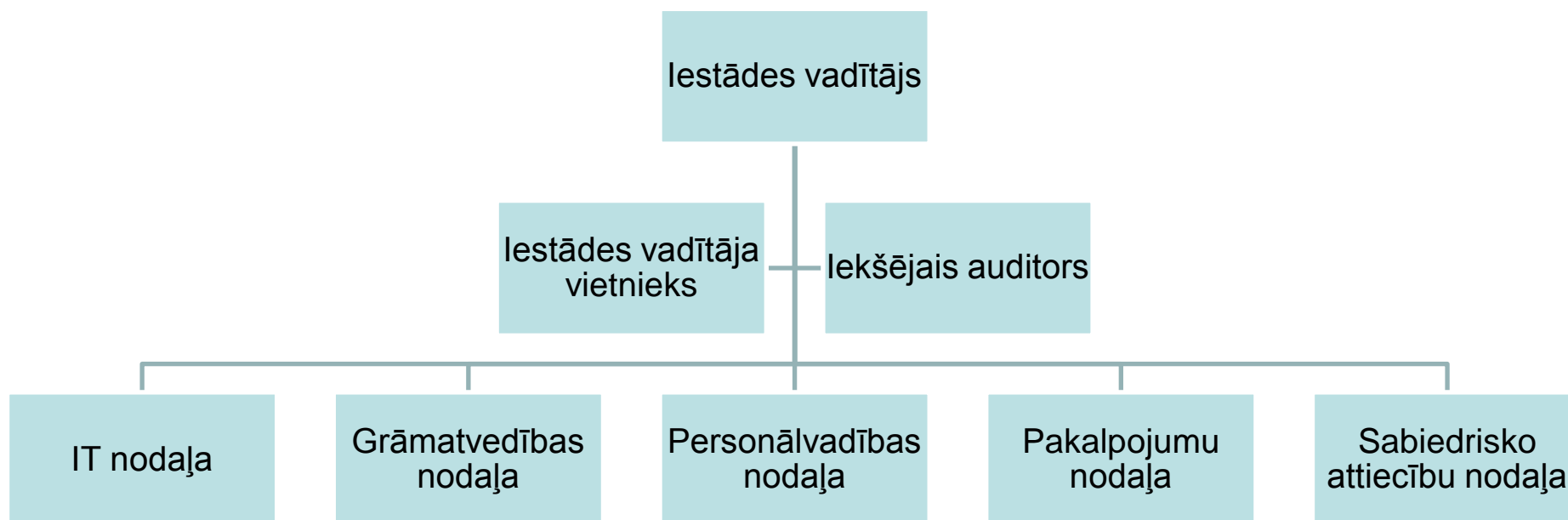
Pamata vai paaugstinātas drošības sistēma?

Rīga, 2016.gada 18.februāris

Virtuālā iestāde

- Pagaidām nav IT drošības dokumentācijas
- Identificētas 5 informācijas sistēmas:
 - Ievieš jaunu personālvadības sistēmu PERSONĀLS
- Nosaukums – IESTĀDE
- Funkcijas – PAKALPOJUMA nodrošināšana

Virtuālā iestāde - struktūra



IESTĀDES sistēmas

- Resursu uzskaites un grāmatvedības sistēma “RESURSI”
- Personāla vadības sistēma “PERSONĀLS” [izstrādes stadijā]
- Iestādes interneta mājas lapa www.iestade.gov.lv
- E-pasta sistēma
- Notikumu un pakalpojumu pārvaldības sistēma “PAKALPOJUMI”

Sistēmas novērtējums

- Veic par informācijas tehnoloģiju drošības pārvaldību atbildīgā persona
- MK noteikumos noteiktā metodika
- Nosaka atbilstošo pieejamības, integritātes un konfidencialitātes klasi
- Nosaka kategoriju – pamata un paaugstinātas drošības sistēmas

Pieejamības klase

- C - Pieļaujams darbības pārtraukums ilgāks par 24 stundām mēnesī
- B - Pieļaujams darbības pārtraukums no 4 līdz 24 stundām mēnesī
- A - Pieļaujams darbības pārtraukums līdz 4 stundām mēnesī
- Rēķina summāro pārtraukuma laiku
- Ņem vērā paredzēto darba laiku mēnesī piemēram, ja sistēmai paredzēts strādāt tikai darba dienās, darba laikā tad kopējais sistēmas darba laiks mēnesī ir 160 stundas

Integritātes klase

- C – integritātes apdraudējums nerada risku pamatfunkciju nodrošināšanai
- B – atsevišķu datu integritātes apdraudējums rada risku pamatfunkciju nodrošināšanai
- A – jebkuru datu integritātes apdraudējums rada risku pamatfunkciju nodrošināšanai, valstij vai var izraisīt katastrofu

Konfidencialitātes klase

- Datu klasifikācija:
 - «C» publiski pieejama informācija
 - «B» ierobežotas pieejamības informācija
 - «A» sensitīvi personas dati
- Datu noplūde:
 - «C» Nav riska iestādei
 - «B» Kaitējums reputācijai
 - «A» Smagas sekas

Kategorija

- Paaugstinātas drošības sistēma
 - trīs B drošības klases
 - vismaz viena A drošības klase
- Pamata drošības sistēma
 - Pārējie gadījumi

Kategorija piemērs

	Pieļaujamais darbības pārtraukums	Pieejamības klase	Integritātes apdraudējuma risks	Integritātes klase	Informācijas klasifikācija/ noplūdes riska izvērtējums	Konfidencialitātes klase	Sistēmas kategorija
RESURSI	26	C	rada risku institūcijas pamatfunkciju nodrošināšanai	B	ierobežotas pieejamības informācija	B	Pamata
PERSONĀLS	26	C	rada risku institūcijas pamatfunkciju nodrošināšanai	B	sensitīvi personas dati	A	Paaugstinātas drošības
MĀJAS LAPA	20	B	nerada risku institūcijas pamatfunkciju nodrošināšanai	C	Publiski pieejama informācija	C	Pamata
E-PASTS	20	B	rada risku institūcijas pamatfunkciju nodrošināšanai	B	ierobežotas pieejamības informācija	B	Paaugstinātas drošības
PAKALPOJUMI	8	B	rada risku institūcijas pamatfunkciju nodrošināšanai	B	Publiski pieejama informācija	C	Pamata

Dokumentācija

- **RESURSI, MĀJAS LAPA, PAKALPOJUMI** - 14 tehniskas prasības
 - sistēmas drošības politika
- **PERSONĀLS, E-PASTS** - 25 tehniskas prasības
 - sistēmas drošības politika
 - sistēmas drošības iekšējie noteikumi
 - sistēmas lietošanas noteikumi
 - sistēmas drošības riska pārvaldības plāns
 - sistēmas darbības atjaunošanas plāns

Paldies!